

MAJORS

招生专业

数学与统计学院 数学类 (数据科学) 数据科学与大数据技术、应用统计学、数学与应用数学 经济统计学 应用统计学 (中外合作办学) (风险与精算)	国际经管学院 金融科技 数字经济 大数据管理与应用	食品与健康学院 食品科学与工程类 食品科学与工程、食品质量与安全、食品营养与健康 食品科学与工程 (中外合作办学) (国际)	电商与物流学院 电子商务类 信息管理与信息系统(智能信息系统与商业大数据管理)、 电子商务(大数据与数字化运营) 物流管理与工程类 物流管理(智慧物流)、供应链管理(数字化供应链)	轻工科学技术学院 酿酒工程 生物工程 香料香精技术与工程 应用化学 (日化方向)	法学院 法学	化学与材料工程学院 材料类 高分子材料与工程、功能材料 化妆品技术与工程	外国语学院 商务英语 西班牙语	生态工程学院 环境工程	设计学院 设计类 产品设计、数字媒体艺术	人工智能学院 电子信息类 自动化、电气工程及其自动化、信息工程、人工智能 智能制造工程 光电信息科学与工程	北京市一流本科专业 金融学 贸易经济 新闻学 会计学 高分子材料与工程 食品科学与工程 物流管理 经济学 计算机科学与技术 计算机科学与技术 化妆品技术与工程 环境工程 食品质量与安全 工商管理 财务管理 电子商务 金融工程 法学 应用统计学 信息工程 软件工程 酿酒工程 信息管理与信息系统 市场营销	国家级一流本科专业 金融学 贸易经济 新闻学 会计学 高分子材料与工程 食品科学与工程 物流管理 经济学 计算机科学与技术 计算机科学与技术 化妆品技术与工程 环境工程 食品质量与安全 工商管理 财务管理 电子商务 金融工程 法学 应用统计学 信息工程 软件工程 酿酒工程 信息管理与信息系统 市场营销	北京市一流本科专业 应用化学 应用统计学 信息管理与信息系统 财务管理 经济统计学 国际经济与贸易 法学 化学 信息工程 软件工程 生物工程 产品设计 财政学 保险学 商务英语 机械工程 功能材料 光电信息科学与工程 自动化 数据科学与大数据技术 人力资源管理 视觉传达设计 数字媒体艺术
---	---	--	--	---	------------------	--	------------------------------	-----------------------	-----------------------------------	--	---	---	---

特色专业

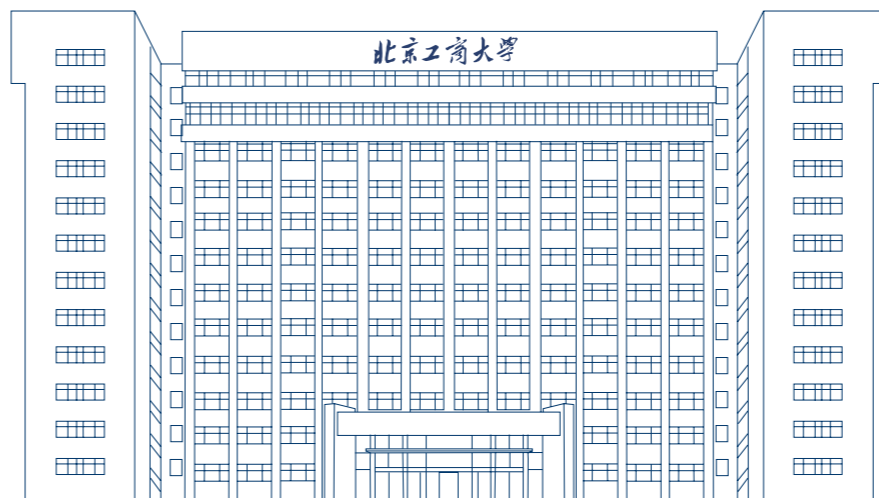
国家级特色专业建设点 物流管理 金融学 会计学 会计学 食品科学与工程 财务管理	北京市品牌建设专业 金融学 应用化学 法学 会计学 自动化 广告学	入选国家第一批“卓越农林人才培养计划” (拔尖创新型农林人才培养模式改革试点项目) 专业 食品科学与工程 食品质量与安全
国家级专业综合改革试点 金融学	北京市专业群建设与改革试点 会计学	ESI 世界排名前 1% 食品科学与工程 化学学科
北京市专业综合改革试点 会计学 食品科学与工程 金融学	北京市高精尖学科 应用经济学 食品科学与工程 工商管理	北京市专业综合改革试点 金融学 物流管理 法学 会计学 食品科学与工程 新闻学 高分子材料与工程 贸易经济
北京市属高校重点建设一流专业 金融学		

TALENT CULTIVATION

人才培养

学校围绕建设“一流本科”教育目标，深入推进教育教学改革和人才培养体制机制创新，形成了从本科、硕士到博士的人才培养体系。

- 弹性学制、分级教学**
 学校注重因材施教，实行学分制和弹性学制，大学英语实行分级教学和免修免考制度
- 实行转专业制度**
 符合学校规定的普通全日制本科生可以提出转专业的申请
- 本科生导师制**
 实行“本科生导师制”，由学院骨干教师及业界专家担任导师
- 特色全英班与实验班**
 会计学 (注册会计师全英班)、国际经济与贸易 (全英语教学班)、工商管理 (全英语教学班)、环境工程 (碳中和创新实验班)
- 辅修专业**
 经济统计学、金融学、金融科技、大数据管理与应用、软件工程、计算机科学与技术、法学等专业开设辅修专业 (双学位) 学习



北京市直属高校
北京市重点建设的高水平研究型大学

BEIJING TECHNOLOGY AND BUSINESS UNIVERSITY

秉承着“求真、立德、勤奋、创新”的校训，学校注重课堂内外教育的结合，开展致知学堂高端讲座和精彩纷呈的学生社团活动等丰富多彩的校园文化活动

010-68984711 010-68983272
 zsb@btbu.edu.cn
 http://zsb.btbu.edu.cn/

北京工商大学招生办公众号
 北京工商大学招生办小程序

INTRODUCTION

学校简介

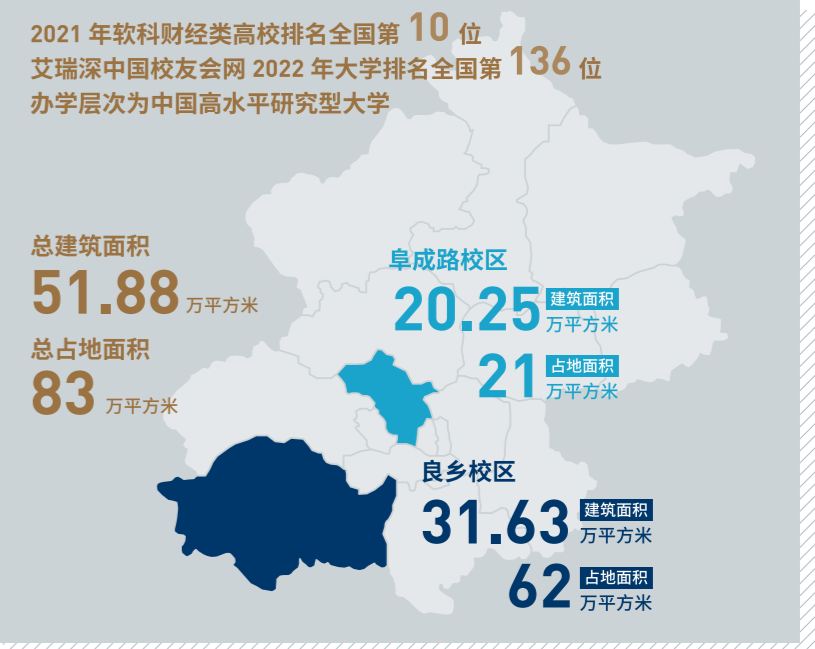


北京工商大学是北京市重点建设的高水平研究型大学。学校秉持“特色、内涵、规范、质量”八字方针，形成了理、工、经、管、文、法、艺等学科相互支撑、协调发展的多科性大学。

学校现设16个学院、1个教学部；一级学科博士学位授权点5个，联合培养博士学位授权点1个，一级学科硕士学位授权点18个、硕士专业学位授权点19个、本科专业61个。学校现有博士后25人 (含联合培养9人)，博士生125人，硕士生3303人，全日制普通高等教育本科生12407人，成人学历教育学生567人。迄今学校已为国家培养了20万余名各级各类专门人才。

拥有2个国家级检测中心、1个国家级实验教学示范中心、2个国家级虚拟仿真实验教学中心 (项目)、1个国家工程实验室、1个科技部中国-加拿大联合实验室、1个北京市高精尖中心、4个北京市重点实验室、1个环保部重点实验室、1个北京市实验室、1个北京高等学校工程研究中心、1个北京市工程技术研究中心、3个省部级研究基地、1个北京市智库基地、2个省部级协同创新中心、4个北京市高校实验教学示范中心。

固定资产总值31.41亿元。图书馆馆舍总面积25793.1平方米，截至目前，图书馆拥有纸质文献190万余册、电子图书131万余册，电子期刊200万余册，中外文数据库98个。



SCORES

2021 年录取分数

省市	生源地区录取控制分数线		理工/综合			文史		
	省控本科批/一本线		最高分	最低分	平均分	最高分	最低分	平均分
安徽	488	560	591	489	552	601	589	595
福建	423 (530)	447 (544)	575	565	571	585	579	581
甘肃	440	502	511	496	501			
广东	432 (539)	448 (548)	587	553	570			
广西	487	530	568	539	552	582	575	578
贵州	456	556	544	518	525			
海南	综合466 (569)		663	603	633			
河北	412 (498)	454 (520)	602	568	581	600	595	597
河南	518	558	600	581	587	611	588	598
黑龙江	415	472	551	526	533			
湖北	397 (520)	463 (558)	593	583	589	593	590	592
湖南	434 (504)	466 (521)	593	577	583	585	575	578
吉林	482	519	541	510	518	555	546	549
江苏	417 (501)	476 (533)	562	523	539	569	562	565
江西	519	559	581	566	569	598	596	597
辽宁	336 (503)	456 (534)	594	556	569			
内蒙古	418	488	550	513	529	563	548	556
宁夏	412	505		563	516	534		
青海	330 (403)	405 (456)		499	435	471		
山东	综合444 (518)		599	556	575			
山西	505	543	552	526	535	572	564	567
陕西	443	499	537	523	531			
上海	综合400 (503)		508	488	495			
四川	521	541	595	574	582	584	577	581
天津	综合463 (579)		634	613	619			
西藏 (汉)	415	448	486	457	471	540	515	525
西藏 (少)	317	350	361	361	361	384	381	383
新疆	405	466	526	445	493	545	529	534
云南	520	565	602	555	567			
浙江	综合495 (589)		630	594	616			
重庆	446 (528)	456 (538)	598	583	588	589	584	587



PLAN

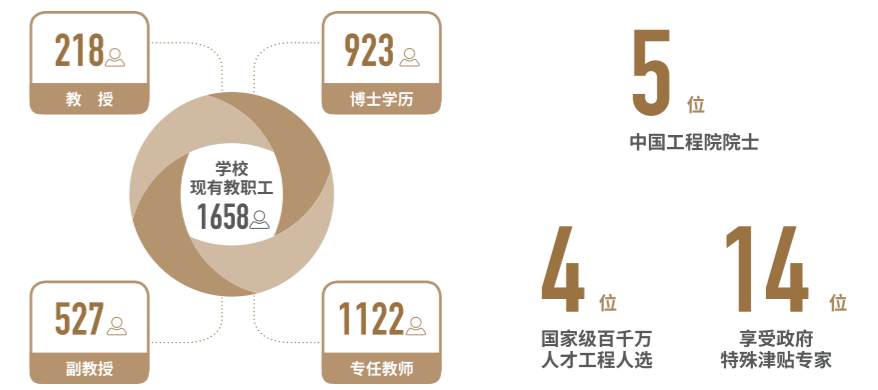
2022 年京外招生计划

招生专业	科类	京外统计	天津	河北	山西	内蒙古	辽宁	吉林	黑龙江	上海	江苏	浙江	安徽	福建	江西	山东	河南	湖北	湖南	广东	广西	海南	重庆	四川	贵州	云南	西藏	陕西	甘肃	青海	宁夏	新疆	其他
合计		1090	25	75	55	25	20	20	10	55	45	55	20	55	75	70	35	65	30	35	25	35	75	35	30	10	25	35	5	10	10	27	
经济统计学	理工	15				5							5												5							1	
经济与贸易类	理工	55	5		5								5		5	5	5	5					5	5		5						3	
金融类	理工	90		5	5			5	5	5	5	5	5		5		5	5	5	5		5	5	5			5					1	
会计学 (智能会计)	理工	30	5	5									5			5		5					5									1	
会计学 (注册会计师)	理工	25								5	5						5		5	5												1	
工商管理类	理工	35						5					5								5					5						1	
财务管理	理工	25			5								5		5													5	5			1	
金融科技	理工	25			5		5										5		5													1	
数字经济	理工	10														5			5													1	
物流管理与工程类	理工	30	5								5					5	5								5							1	
数学类 (数据科学)	理工	35	5		5	5									5				5					5								1	
电子信息类	理工	80	5			5			5	5	5				5		5	5	5	5	5	5	5				5	5			5	1	
智能制造工程	理工	45		5	5										5		5	5					5	5									
光电信息科学与工程	理工	15				5									5																		
计算机类	理工	50						5			5		5						5		5	5	5	5	5						5	2	
大数据管理与应用	理工	25							5			5	5									5				5							
电子商务类	理工	25		5	5											5							5	5									2
食品科学与工程类	理工	55		5			5							5		5	5	5	5	5				5		5							2
酿酒工程	理工	15														5	5																
生物工程	理工	20		5												5								5									1
香料香精技术与工程	理工	15		5		5										5																	
应用化学 (日化方向)	理工	10					5									5																	1
材料类	理工	45		5	5								5		5	5	5				5	5											1
化妆品技术与工程	理工	40		5									5		5	5	5				5	5											2
环境工程	理工	30		5			5								5	5																	1
应用统计学 (中外合作办学 (风险与精算))	理工	15		5											5																		
食品科学与工程 (中外合作办学 (国际))	理工	15		5												5			5														
工商管理类	文史	20			5						5												5	5									
法学	文史	45						5					5	5		5							5	5		5	5				5	1	
商务英语	文史	20			5						5		5																				
西班牙语	文史	10										5				5																	
新闻传播类	文史	50		5	5							5					5		5		5			5					5	5		2	
设计学类	艺术	70		10			5	5				5			5	5	5	5	5	5	5			5		5							

注: 1. 招生来源计划及录取批次以各省级招生办公室公布为准; 2. 高考改革省份限考科目要求以各省级招生办公室公布为准。

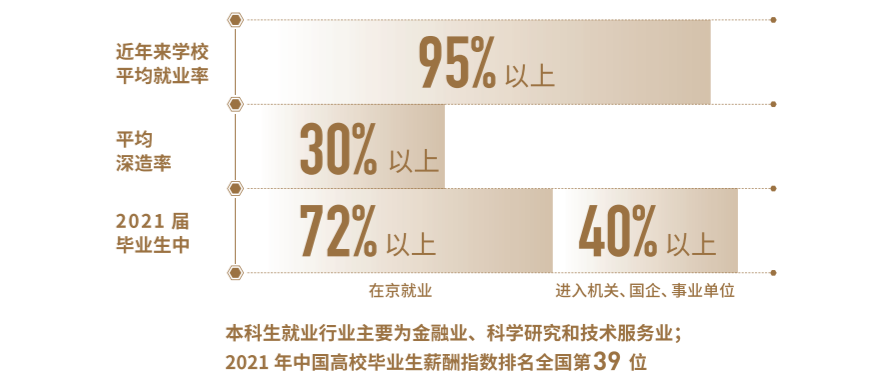
FACULTY

师资队伍



CAREER

就业



INTERNATIONAL EXCHANGE

国际交流

- 中外合作办学项目**: 爱尔兰考克大学
- 国家公派项目**: 匈牙利互颁奖学金项目
- 暑期短期交流项目**: 英国牛津大学
- 本科双学位项目**: 美国北伊利诺伊大学, 澳大利亚迪肯大学, 新西兰惠林顿维多利亚大学, 英国赫瑞瓦特大学, 爱尔兰考克大学
- 本硕连读项目**: 美国北伊利诺伊大学, 美国威斯康辛大学帕克赛德校区, 英国赫瑞瓦特大学, 爱尔兰都柏林大学, 爱尔兰考克大学
- 校际交换学生项目**: 爱尔兰考克大学, 葡萄牙波尔图大学, 德国维尔茨堡-施韦因富特应用科技大学, 捷克布拉格生命科学大学, 俄罗斯国立高等经济研究大学, 波兰瓦尔米亚和玛丽亚大学, 法国拉罗谢尔商学院, 法国高等贸易学院, 瑞典隆德大学, 芬兰哈理工理工大学, 芬兰塞马应用科技大学, 荷兰方提斯国际商学院, 荷兰汉斯大学, 拉脱维亚里加工业大学, 比利时列日省立高等专业学院, 瑞士应用科技大学日内瓦商学院, 韩国首尔科技大学, 巴西南大河州联邦大学, 巴西ESPM大学, 英国朴茨茅斯大学
- 硕士联合培养项目**: 爱尔兰考克大学